



PSI

Herramienta de Diamante para Concreto

Herramientas de diamante diseñadas para ofrecer un alto rendimiento con excelente desempeño en preparación de superficies y corte de concreto.



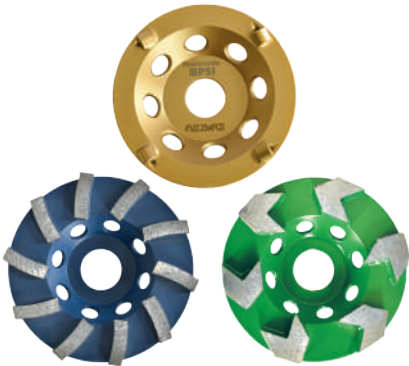
Copa Diamantada Turbo

- **Ideal para:** desbaste / nivelación de concreto y preparación de superficies.
- **Vol. de diamante:** 27, 250 mm³.
- **Diámetro interior:** 7/8.
- **Diámetro exterior:** 7"



Copa Diamantada Perimetral.

- **Ideal para:** desbaste / pulido de concreto.
- **Vol. de diamante:** 33, 500 mm³.
- **Diámetro interior:** 7/8.
- **Diámetro exterior:** 7"



Copas PCD y diamantadas 4".

- **Ideal para:** desbaste / pulido de concreto.
- **Vol. de diamante:** 12, 300 mm³.
- **Diámetro interior:** 7/8.
- **Diámetro exterior:** 4"



Guarda Polvo para Copa de 7".

- Compatible con todas las marcas de ESMERIL.
- Fácil instalación.
- Elaborado con material semi rígido, lo que facilita la instalación de copas.
- Ventana plegable para alcanzar orillas y puntos de difícil acceso.
- Compatible con cualquier colector de polvo o aspiradora.



PSI

Herramienta de Diamante para Concreto



Copa Diamantada tipo flecha con 6 Segmentos.

- **Ideal para:** desbaste / preparación de superficies / retiro de recubrimientos epóxicos / pintura / pegamento.
- **Vol. de diamante:** 29, 200 mm³.
- **Diámetro interior:** 7/8.
- **Diámetro exterior:** 7"



Copa Diamantada tipo flecha con 12 Segmentos.

- **Ideal para:** retiro de recubrimientos de pequeño grosor como pinturas y selladores.
- **Diámetro interior:** 7/8.
- **Diámetro exterior:** 7"



Copa Diamantada tipo rombo con 6 Segmentos.

- **Ideal para:** desbaste y preparación de superficies de concreto.
- **Diámetro interior:** 7/8.
- **Diámetro exterior:** 7"



Copa PCD con 6 ó 9 Segmentos.

- **Ideal para:** desbaste / retiro de recubrimientos de mediano y gran grosor.
- **Diámetro interior:** 7/8.
- **Diámetro exterior:** 7"



PSI

Herramienta de Diamante para Concreto



Disco de Corte 14".

- **Ideal para:** corte de concreto / pavimentos de asfalto.
- Segmentos soldados con laser que proporcionan resistencia a altas temperaturas y un mejor rendimiento.
- Corte más rápido.
- Vida útil más larga.
- Diámetro interior 7/8.



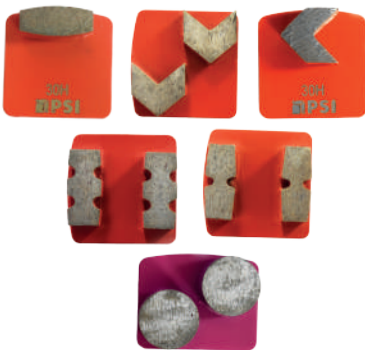
Disco de Corte 9".

- **Ideal para:** corte de concreto / pavimentos de asfalto.
- Segmentos soldados con laser que proporcionan resistencia a altas temperaturas y un mejor rendimiento.
- Corte más rápido.
- Vida útil más larga.
- Diámetro interior: 7/8.



Disco de Corte 6" para soff-cut.

- Diseño único que permite realizar el corte de concreto en "verde" tan solo 1 hr después de terminar el colado.
- Minimiza el riesgo de fisuras aleatorias en el concreto.
- Permite controlar grietas en losas de hasta 27cm de espesor, con un corte de profundidad mínima de 2.5cm (1").
- Mayor desempeño y rendimiento.



Segmentos de Diamante.

- **Ideal para:** desbaste y pulido de concreto.
- Compatible con sistema REDI LOCK.
- Amplia gama de diseño y dureza de diamante.
- Útiles para fácil retiro de recubrimientos en el piso de concreto.
- Kit 9 piezas.



PSI

Herramienta de Diamante para Concreto



Martelina (Buzarda).

- Permite lograr acabados de gran calidad y alto valor agregado.
- Maximiza el rendimiento por m².
- Fácil mantenimiento.
- Disponible para sistema REDI LOCK.
- Incluye adaptador con entrada M-14 y 5/8".



Estrellas de 6 puntas para escarificadora.

- **Ideal para:** desabaste de concreto y eliminación de recubrimientos.
- **Materiales:** carburo de tungsteno.
- **Diámetro interior:** 25mm.
- **Diámetro exterior:** 55mm.



Filtros HEPA para colectores de polvo.

- Compatibles con colectores marca HUSQVARNA.
- Capturan el 99.99% -0.3 micras del polvo de Sílice.
- **Modelos:** HEPA / s13 / s26 / s36.



Guantes de seguridad.

- **Ideal para:** construcción y manejo de materiales.
- Los guantes recubiertos con látex corrugado son más elásticos, con mejor resistencia a la perforación, abrasión, cortes y rasgaduras.
- **Materiales:** látex y poliéster.
- **Protección:** estándar de protección E388-3131.